

テクニカルデータ

	製品番号	テープ厚 (mm)	基材 (mm)	粘着剤		粘着力		備考
				1面	2面	1面	2面	
						N/10mm	N/10mm	
A	9110	0.190	ポリエステルフィルム+ガラス糸	-	ゴム系粘着剤	3.90		引張強さ: 696.0N/10mm
	9116	0.180	ポリエステルフィルム+ガラス糸	-	合成ゴム系粘着剤	5.01		引張強さ: 697.0N/10mm
	9510	0.170	ポリエステルフィルム+ポリエステル糸	-	ゴム系粘着剤	4.65		引張強さ: 320.0N/10mm
	9514	0.170	ポリエステルフィルム+ポリエステル糸	-	ゴム系粘着剤	4.65		引張強さ: 320.0N/10mm
B	8010	0.095	アルミ箔 (ツヤナシ)	0.050	アクリル系粘着剤	4.51		使用温度範囲: -10~100℃
	8060	0.105	アルミ箔 (ツヤナシ)	0.050	アクリル系粘着剤	5.30		使用温度範囲: -30~130℃
	8063	0.100	アルミ箔 (ツヤナシ)	0.050	シリコン系粘着剤	7.00		使用温度範囲: -30~300℃
	8065	0.100	アルミ箔 (ツヤナシ)	0.050	アクリル系粘着剤	9.00		使用温度範囲: -10~130℃、剥離紙なし
	8070	0.080	アルミ箔 (ツヤナシ)	0.050	アクリル系粘着剤	4.00		使用温度範囲: 0~100℃、※1
	8071	0.080	アルミ箔 (ツヤナシ)	0.050	アクリル系粘着剤	4.00		使用温度範囲: 0~100℃、剥離紙なし、※1
	8073	0.100	アルミ箔 (ツヤナシ)	0.050	アクリル系粘着剤	6.00		使用温度範囲: 0~100℃、剥離紙なし、※1
	8110	0.095	アルミ箔 (ツヤアリ)	0.050	アクリル系粘着剤	4.51		使用温度範囲: -10~100℃
	8160	0.105	アルミ箔 (ツヤアリ)	0.050	アクリル系粘着剤	5.30		使用温度範囲: -30~130℃
	8170	0.080	アルミ箔 (ツヤアリ)	0.050	アクリル系粘着剤	4.00		使用温度範囲: 0~100℃、※1
	8824	0.120	ステンレス箔	0.040	アクリル系粘着剤	13.70		使用温度範囲: -10~130℃
	9800	0.105	アルミ箔+上質紙	-	合成ゴム系粘着剤	5.70 ^{※2}		使用温度範囲: -10~80℃
	9807	0.140	アルミ箔+上質紙	-	合成ゴム系粘着剤	6.60 ^{※2}		使用温度範囲: -10~80℃、剥離紙なし
	9810	0.195	アルミ箔+ガラスクロス	-	アクリル系粘着剤	4.70		使用温度範囲: -20~130℃
	9812	0.210	アルミ箔+ガラスクロス	-	合成ゴム系粘着剤	15.68		使用温度範囲: -10~80℃
	9815	0.200	アルミ箔+ガラスクロス	-	アクリル系粘着剤	7.50		使用温度範囲: -20~130℃
9817	0.210	アルミ箔+ガラスクロス	-	シリコン系粘着剤	5.00		使用温度範囲: -30~250℃	
9890	0.150	アルミ箔+ポリエチレンネット (ツヤアリ)	-	合成ゴム系粘着剤	11.76		使用温度範囲: -10~80℃	
9891	0.150	ポリエチレンネット+アルミ箔 (ツヤナシ)	-	合成ゴム系粘着剤	11.76		使用温度範囲: -10~80℃	
C	5988	0.450	ポリエチレンネット	-	ブチルゴム系粘着剤	13.73	13.73	日本建築外装材協会推奨防水テープ
	5938	0.500	ポリエチレンネット	-	ブチルゴム系粘着剤	7.84	7.84	透湿度: 1.2g/m ² ・24h、日本建築外装材協会推奨防水テープ
	5957	0.700	ポリエチレンネット	-	ブチルゴム系粘着剤	7.84	7.84	
	5931	1.000	ポリエチレンネット	-	ブチルゴム系粘着剤	9.80	9.80	
	5932	2.000	ポリエチレンネット	-	ブチルゴム系粘着剤	13.73	13.72	
	5933	3.000	ポリエチレンネット	-	ブチルゴム系粘着剤	15.68	15.68	
	5958	0.450	ポリプロピレン/ポリエチレン不織布	-	ブチルゴム系粘着剤	7.84	7.84	日本建築外装材協会推奨防水テープ
	5901	1.000	ポリエチレンネット	-	白色ブチルゴム系粘着剤	19.60	15.68	
	3494	0.173	樹脂クロス	-	アクリル系粘着剤	9.40		
	4420	0.750	ポリエステル不織布	-	ブチルゴム系粘着剤	7.84		透湿度: 2.5g/m ² ・24h
	6120	0.550	ポリプロピレンフィルム	-	ブチルゴム系粘着剤	7.85		
	9241	0.470	ポリエチレンフィルム+ポリエステル不織布	-	ブチルゴム系粘着剤	7.05		
	9244	0.500	ポリエステル不織布+ポリエチレンフィルム	-	ブチルゴム系粘着剤	9.81		
	9280	0.500	アルミ樹脂クロス	-	ブチルゴム系粘着剤	7.80		
	9290	0.500	ポリエチレンネット+アルミ箔	-	ブチルゴム系粘着剤	7.84		透湿度: 0.5g/m ² ・24h
	9830	0.600	ポリエステルフィルム+アルミ箔	-	ブチルゴム系粘着剤	11.76		
9836	0.450	ポリエステルフィルム+アルミ箔	-	ブチルゴム系粘着剤	10.00			
9839	0.450	アルミ箔+ポリエステルフィルム	-	ブチルゴム系粘着剤	10.00			
9940	0.350	ポリエチレンラミネート合織布 (黒)	-	ブチルゴム系粘着剤	7.40		透湿度: 1.0g/m ² ・24h	
D	3330/3335	0.320	ポリエチレンラミネート布	-	ゴム系粘着剤	2.94		NO.333035のみのテープ厚さ: 0.310mm
	3372	0.290	ポリエチレンラミネート布	-	ゴム系粘着剤	2.94		
	3430	0.330	ポリエチレンラミネート合織布	-	ゴム系粘着剤	2.94		
	3440	0.140	樹脂クロス	-	アクリル系粘着剤	2.80		フロアテープ、床費用
	3448	0.150	樹脂クロス	-	アクリル系粘着剤	3.60		プロテクトテープ、建築養生
	3489	0.105	ポリエチレンラミネート合織布	-	アクリル系粘着剤	2.65		マスキングカットライトテープ、養生
	3362SS	0.260	ポリエチレンラミネート布 (黄・黒)	-	ゴム系粘着剤	2.94		
	9651	0.100	印刷フィルム (赤・白)+反射層	-	アクリル系粘着剤	3.88 ^{※2}		
	9652	0.115	印刷フィルム (黄・黒)+反射層	-	アクリル系粘着剤	3.88 ^{※2}		
	5567	1.100	特殊発泡ポリエチレン (白色)	-	アクリル系粘着剤	6.28 ^{※2}	6.28 ^{※2}	

※1: 環境配慮型粘着剤使用 (無溶剤) ※2: 90°ピールでの測定
 ○試験方法: スリオンテック法による。○記載されている数値は測定値の一例であり、保証値ではありません。
 ○製品の仕様は予告なく変更されることがありますので、ご了承ください。○ご使用の際には、お客様の用途に合っているか、ご確認をお願いします。○ご使用された結果により発生した損害に対しては責任を負いかねますので、十分ご確認の上、ご使用ください。

maxell
 Within the Future

マクセル株式会社

機能性部材事業本部

〒214-0014 川崎市多摩区登戸3819
 TEL: (044) 922-1131 (代) FAX: (044) 932-6033

生産拠点: 川崎、山梨、京都

営業統括本部第2営業部

〒214-0014 川崎市多摩区登戸3819
 TEL: (044) 922-1197 (代) FAX: (044) 922-1291

営業拠点: 東京、名古屋、大阪、埼玉、広島、福岡

<http://sliontec.maxell.co.jp>

Maxell, Ltd.

Functional Materials Division

3819, Noborito, Tama-ku, Kawasaki, 214-0014, Japan

Overseas Sales Section

TEL: 81-44-935-2485 FAX: 81-44-933-6915

ISO9001
 ISO14001
 認証取得

製品に関する
 お問い合わせ
 はこちら



SLIONTEC
 マクセル株式会社

Adhesive tapes for construction and civil engineering

建築・土木用粘着テープ



<http://sliontec.maxell.co.jp>

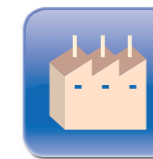
あなたの街のこんなところにも。 マクセルの粘着テープ。

You never would have guessed it, but Maxell tapes are everywhere.

近年の建築・土木分野は、施工技術の発達にともない、大型施設やビル、一般住宅にいたるまで、あらゆるシーンで粘着テープが使用されるようになってきました。

また、さらなる施工作業の効率化・簡略化・低コスト化、環境対応においても、粘着テープは欠かせない存在となっています。

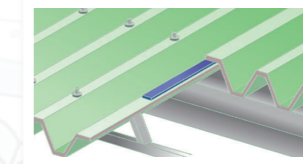
マクセルは、高性能・低コストに向けた研究開発と、高い信頼と実績のある生産体制で、優れた粘着テープを提供します。



工場

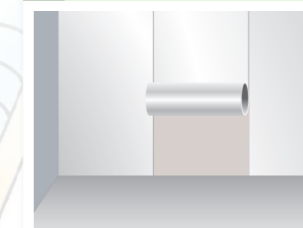
工場施設などで使用される金属屋根のハゼ締め部のシーリング材として、また、保冷倉庫の配管の気密シーリング材としてなど、各種用途に最適化されたプチルテープです。広い温度範囲でバランスの良い、高い粘着力を長期間保持します。

C 防水(折板屋根)



- NO.5931** テープ厚:1.000mm 片面
- スーパープチルテープ**
- プチルゴム系粘着剤
 - ポリエチレンネット
 - プチルゴム系粘着剤
 - 剥離紙
 - 板金用、外壁材止め防水用
 - 強粘着
 - 耐久・耐水・防水性良好

C 保冷倉庫



- NO.9290** テープ厚:0.500mm 片面
- スーパープチルテープ**
- ポリエチレンネット
 - アルミ箔
 - プチルゴム系粘着剤
 - 剥離紙
 - 構造用ジョイント部防水用
 - 耐久・耐水・耐老化性良好
- NO.9830** テープ厚:0.600mm 片面
- スーパープチルテープ**
- ポリエステルフィルム
 - アルミ箔
 - プチルゴム系粘着剤
 - 剥離紙
 - 一般防水用
 - 表面保護用



公共施設(防水)

大学や総合病院、コンベンションセンターなどの大規模公共施設のインフラ整備におけるライフライン共同溝の止水シールとして、防水性・気密性に優れたプチルテープが使用されています。

C ライフライン共同溝



- NO.4420** テープ厚:0.750mm 片面
- スーパープチルテープ**
- ポリエステル不織布
 - プチルゴム系粘着剤
 - 剥離紙
 - ツーバイ工法・住宅防水用
 - 補修用
 - 耐久性・耐水性良好

- NO.9244** テープ厚:0.500mm 片面
- スーパープチルテープ**
- ポリエステル不織布
 - ポリエチレンフィルム
 - プチルゴム系粘着剤
 - 剥離紙
 - 住宅防水用
 - 耐久性・耐水性良好



工事現場

工事現場での危険・禁止の掲示や注意喚起、安全性の表示など、各種表示用の粘着テープを貼ることで、通行人にスムーズに認識を促します。手切れの良さなどの作業性が高く、しかも、コンクリートや合板などの粗面の粘着性にも優れています。

D 危険表示



- NO.3362SS** テープ厚:0.260mm 片面
- 危険表示用テープ**
- ポリエチレンラミネート布
 - ゴム系粘着剤
 - 工事現場・道路・工場・駅の危険表示用
 - 黄・黒色

D 危険表示(反射)



- NO.9651** テープ厚:0.100mm 片面
- 反射テープ**
- 表面フィルム
 - ガラスビーズ
 - アルミ蒸着層
 - アクリル系粘着剤
 - 剥離紙
 - 工事現場・道路・工場・駅の危険表示用
 - 光反射率が高い
 - 赤・白色
- NO.9652** テープ厚:0.115mm 片面
- 反射テープ**
- 表面フィルム
 - ガラスビーズ
 - アルミ蒸着層
 - アクリル系粘着剤
 - 剥離紙
 - 工事現場・道路・工場・駅の危険表示用
 - 光反射率が高い
 - 黄・黒色

スタジアム

国際競技場や野球場、サッカースタジアムなど、屋外競技施設のスタンドにおけるコンクリートの目地防水に優れた粘着特性を持つ、フチルテープです。

NO.4420 テープ厚:0.750mm 片面

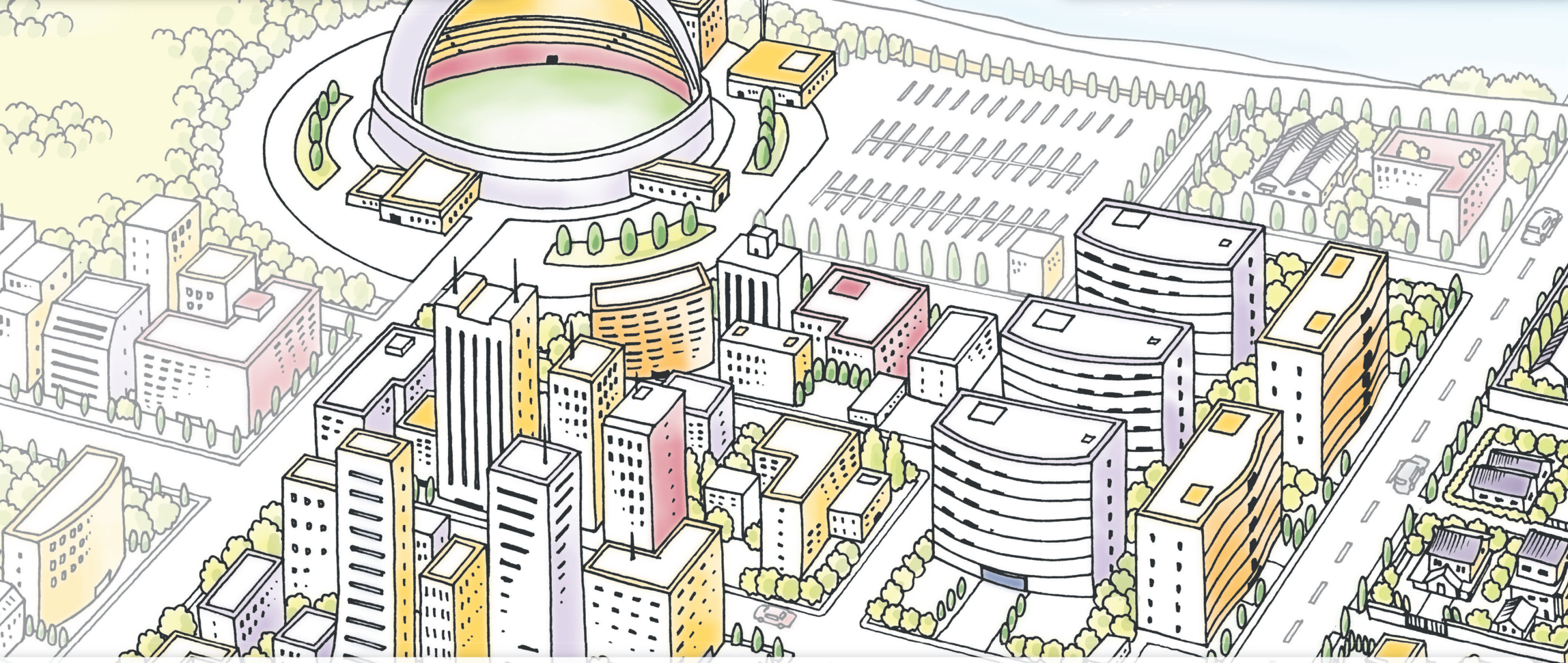
スーパーフチルテープ

- ポリエステル不織布
- ポリエチレンフィルム
- アクリル系粘着剤
- 剥離紙
- ツルイ工法・住宅防水用
- 補修用
- 耐久性・耐水性良好

NO.9244 テープ厚:0.500mm 片面

スーパーフチルテープ

- ポリエステル不織布
- ポリエチレンフィルム
- アクリル系粘着剤
- 剥離紙
- 住宅防水用
- 耐久性・耐水性良好



ビル・マンション

ダクト目地・断熱目地のシーリングや屋上の止水・防水作業において、防湿性・非通気効果・耐候性・耐老化性に優れたテープです。また、環境の厳しい屋外の鉄骨、鉄管、コンクリート面の養生や、屋内作業時のホコリ飛散防止に最適な養生テープなど、集合住宅やオフィス、テナントビルの建築施工を多岐にわたってサポートします。

NO.8070 テープ厚:0.080mm 両面

アルミテープ

- アルミ箔 (50µm)
- アクリル系粘着剤
- 剥離紙
- 空調ダクトシーリング
- 遮断目地
- エコノミータイプ

NO.9810 テープ厚:0.195mm 片面

アルミガラスクロステープ

- アルミ箔
- ガラスクロス
- アクリル系粘着剤
- 剥離紙
- 遮断ダクトシーリング
- 遮断目地
- 幅広い使用温度範囲
- 低温接着性良好

NO.4420 テープ厚:0.750mm 片面

スーパーフチルテープ

- ポリエステル不織布
- ポリエチレンフィルム
- アクリル系粘着剤
- 剥離紙
- ツルイ工法・住宅防水用
- 補修用
- 耐久性・耐水性良好

NO.9244 テープ厚:0.500mm 片面

スーパーフチルテープ

- ポリエステル不織布
- ポリエチレンフィルム
- アクリル系粘着剤
- 剥離紙
- 住宅防水用
- 耐久性・耐水性良好

NO.3330/3335 テープ厚:0.320mm 片面

養生用布テープ

- ポリエステル不織布
- ポリエチレンフィルム
- ゴム系粘着剤
- 剥離紙
- 吹き付け塗装など養生シートの固定
- 耐候性良好
- 剥離紙幅:330mm
- No.3335

NO.3372 テープ厚:0.280mm 片面

養生用布テープ

- ポリエチレン不織布
- ポリエチレンフィルム
- ゴム系粘着剤
- 剥離紙
- 一般養生用
- 耐候性良好
- 5色
- No.3375

NO.3430 テープ厚:0.330mm 片面

養生用布テープ

- ポリエチレン不織布
- ポリエチレンフィルム
- ゴム系粘着剤
- 剥離紙
- 工務用
- 耐候性良好
- 基材強度大
- 1色

長大吊橋

長大吊橋の主ケーブルには、耐衝撃性・耐候性・耐久性に優れた強靱な結束材として、フィラメントテープが使用されています。また、各種線材や薄板コイルの結束やトランスコイルの端末止にも優れています。

NO.9110 テープ厚:0.190mm 片面

フィラメントテープ

- ポリエチレンフィルム
- ガラス糸
- ゴム系粘着剤
- 結束用
- 結束コイル端末止用
- 引張強さ大

NO.9510 テープ厚:0.170mm 片面

フィラメントテープ

- ポリエステル不織布
- ポリエチレンフィルム
- ゴム系粘着剤
- 剥離紙
- 非汚染性
- 家庭用・家具類の部品取外用
- 色



戸建住宅(防水以外)

外壁

外壁タイルを下地サイディングに接着剤貼りする時に養生用として使用します。タイルにかかる応力を緩和して割れを防ぎます。

NO.4420 テープ厚:0.750mm 片面

スーパーフチルテープ

- ポリエステル不織布
- ポリエチレンフィルム
- アクリル系粘着剤
- 剥離紙
- ツルイ工法・住宅防水用
- 補修用
- 耐久性・耐水性良好

NO.9244 テープ厚:0.500mm 片面

スーパーフチルテープ

- ポリエステル不織布
- ポリエチレンフィルム
- アクリル系粘着剤
- 剥離紙
- 住宅防水用
- 耐久性・耐水性良好

戸建住宅(養生)

引越越し

引越越しにおける養生作業は、高い作業性と機能性を要求されます。手で簡単に切れて粘りしにくく、しかも固定力と再剥離性能を高次元で両立した養生テープです。

NO.3448 テープ厚:0.150mm 片面

プロテクトテープ

- 絶縁クロス
- アクリル系粘着剤
- 内装工事・改装時の養生シート固定用
- アコフコ音取り

NO.3489 テープ厚:0.105mm 片面

マスキングカットライトテープ

- ポリチレンラミネート不織布
- アクリル系粘着剤
- 内装工事・改装時の養生シート固定用

戸建住宅(防水・気密)

主に建物のサッシまわりの防水・気密を施す、フチルテープです。あらゆる被着体に高い粘着力と耐久力を発揮し、また低温時でも柔らかく、複雑な箇所にもよくなじみます。その他、防音や防振にも優れているので、幅広い用途に使用できます。

NO.9290 テープ厚:0.500mm 片面

スーパーフチルテープ

- ポリエチレンネット
- アルミ箔 (7µm)
- アクリル系粘着剤
- 剥離紙
- 住宅防水用
- フラント気密・防水用
- 耐温度:0.5g/m²・24h

NO.9280 テープ厚:0.500mm 片面

スーパーフチルテープ

- アルミ箔
- アクリル系粘着剤
- 剥離紙
- 住宅防水用
- フラント気密・防水用
- 断熱・気密効果の増強
- 目地シーリング
- 手切れ性良好

NO.9940 テープ厚:0.350mm 片面

スーパーフチルテープ

- ポリエチレンネット
- アルミ箔 (7µm)
- アクリル系粘着剤
- 剥離紙
- 気密シートのジョイント用
- 手切れ性・なじみ性良好
- 耐温度:1.0g/m²・24h

NO.3494 テープ厚:0.173mm 片面

住宅用気密テープ

- 樹脂クロス
- アクリル系粘着剤
- 住宅内断熱シートの固定・ジョイント
- アクリル系粘着剤

NO.9244 テープ厚:0.500mm 片面

スーパーフチルテープ

- ポリエステル不織布
- ポリエチレンフィルム
- アクリル系粘着剤
- 剥離紙
- 住宅防水用
- 耐久性・耐水性良好

NO.5958 テープ厚:0.450mm 両面

スーパーフチルテープ

- ポリ塩化ビニル
- アクリル系粘着剤
- 剥離紙
- 日本建築外装材適合
- 気密テープ
- 住宅防水用
- 断熱・気密効果の増強
- 開口部の防水・気密用

内装パネル

NO.5567 テープ厚:1.100mm 片面

PE発泡両面テープ

- アクリル系粘着剤
- アクリル系粘着剤
- 剥離紙
- 内装仕上げ材の固定
- 特殊粘着剤
- 接着剤との併用
- 接着剤硬化後の防止

NO.8070 テープ厚:0.080mm 両面

アルミテープ

- アルミ箔 (50µm)
- アクリル系粘着剤
- 剥離紙
- 放熱パイプの固定
- 家庭用品の固定
- 耐熱性・耐油性良好
- 長尺品

NO.8071 テープ厚:0.080mm 片面

アルミテープ

- アルミ箔 (50µm)
- アクリル系粘着剤
- 剥離紙
- 放熱パイプの固定
- 家庭用品の固定
- 耐熱性・耐油性良好
- 長尺品

床暖房

NO.8070 テープ厚:0.080mm 両面

アルミテープ

- アルミ箔 (50µm)
- アクリル系粘着剤
- 剥離紙
- 放熱パイプの固定
- 家庭用品の固定
- 耐熱性・耐油性良好
- 長尺品

NO.8071 テープ厚:0.080mm 片面

アルミテープ

- アルミ箔 (50µm)
- アクリル系粘着剤
- 剥離紙
- 放熱パイプの固定
- 家庭用品の固定
- 耐熱性・耐油性良好
- 長尺品

